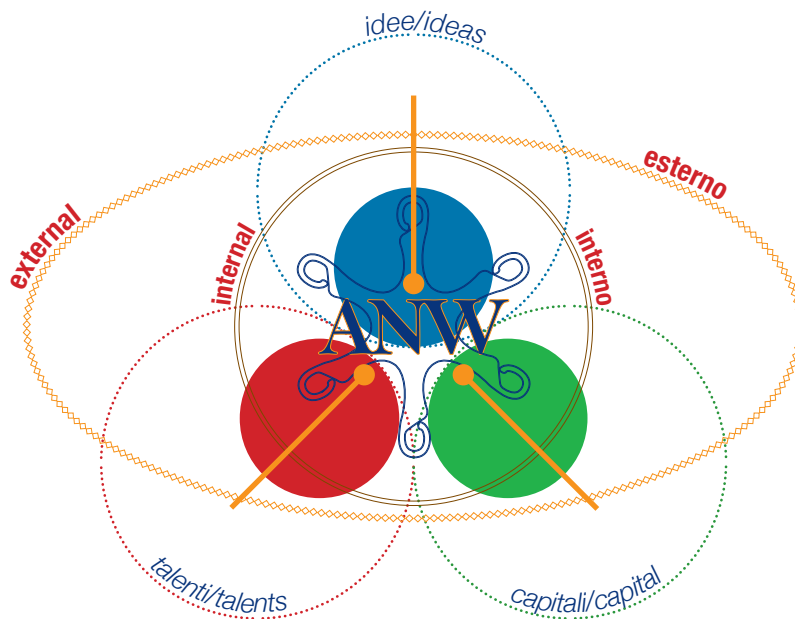
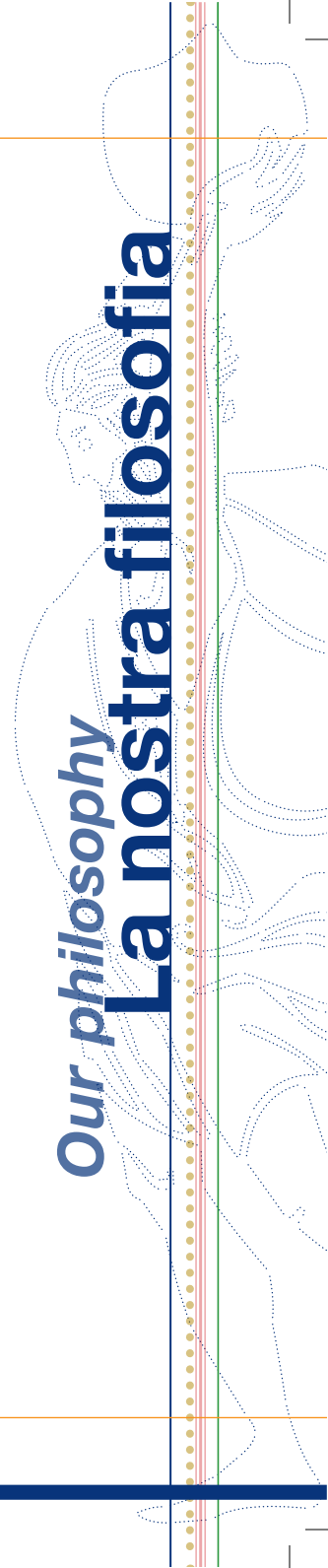


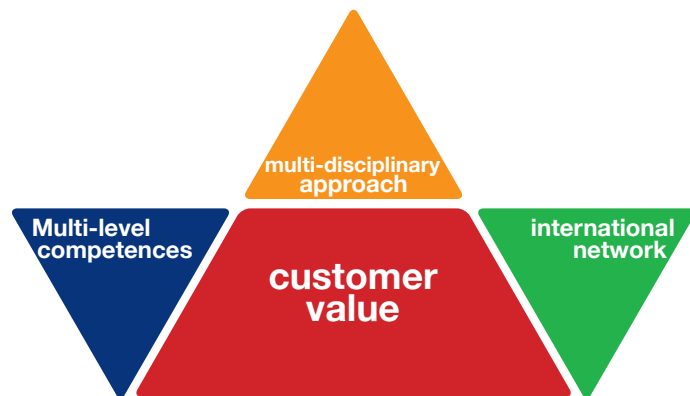
“Noi di ANW non eroghiamo soluzioni preconfezionate ma le costruiamo insieme ai nostri Clienti, valorizzando la genialità e l’intuito di soggetti con idee vincenti e condividendo con questi obiettivi, azioni e risultati. Ascoltiamo attentamente le esigenze e attraverso un dialogo continuo e costruttivo, individuiamo le soluzioni più efficaci per la valorizzazione delle idee e dei talenti”.



“We at ANW do not provide standard solutions, we tailor them with our clients, making the most of their creativity, intuition and winning ideas, while sharing objectives, actions and results. We listen carefully to their needs and by establishing an on-going and constructive exchange of dialogue; we are able to identify the most effective solutions for creating outstanding results.”

Our philosophy
La nostra filosofia





I nostri punti di forza consistono, principalmente:

- nella **trasversalità delle competenze professionali** presenti nella struttura;
- nell'**approccio multidisciplinare** alla risoluzione di problematiche complesse ed allo sviluppo di nuove iniziative;
- nel **network internazionale**, che consente alla struttura di assistere i propri clienti in progetti internazionali.

Our strong points consist of:

- **Multi-level competent professionals** in the company;
- A **multi-disciplinary approach** to complex problem-solving and development of new initiatives;
- An **international network** which enables the company to assist its clients involved in multi-national projects.

Alea NetWork - Venture Consulting eroga una serie di servizi alle imprese ed alle istituzioni pubbliche con un approccio nuovo ed innovativo che prevede la totale condivisione degli obiettivi del Cliente. L'obiettivo primario di ANW non è quello di fare consulenza, ma è divenire **partner in idee progettuali**, affiancando il Cliente nella concretizzazione e valorizzazione di idee vincenti.



Alea NetWork-Venture Consulting provides a number of services to companies and public institutions, with a new and innovative approach which involves fully sharing our Clients' objectives. The main aim of ANW is not to provide consultancy, but to become **partner in developing new ideas**, working side-by-side with the Client to follow through and exploit winning opportunities.



Finance

Strategie finanziarie per il terzo millennio

La funzione finanziaria è divenuta sempre più importante nel contesto aziendale; alla stessa, infatti, spetta il compito di supportare le **strategie di sviluppo** e le politiche operative dell'impresa, contribuendo in maniera determinante alla **creazione di valore**. Inoltre, i nuovi accordi di Basilea 2, che legheranno sempre di più il prezzo dei finanziamenti bancari alla rischiosità complessiva dell'azienda, comporteranno la necessità per le imprese di adottare politiche gestionali e di bilancio idonee a rafforzare la propria struttura economica e patrimoniale.

Financial strategies for the third millennium

*The financial function is increasingly important in the business context; it has to back the **development strategies** and executive policies of the company, while playing a key role in contributing to **value creation**. Moreover, the new Basel 2 agreements, which make for an ever-stronger bond between the price of bank loan and the overall risk-value, will make it necessary for companies to adopt management and balance policies able to reinforce its economic and patrimonial structure.*

La Divisione Finance di ANW affianca le PMI nell'introduzione e nell'implementazione di metodologie e strumenti professionali di gestione finanziaria, fornendo supporto nelle fasi di pianificazione, nella definizione di piani di sviluppo aziendali e nella strutturazione di operazioni finanziarie altamente qualificate, offrendo soluzioni operative in grado di soddisfare ogni tipo di esigenza.

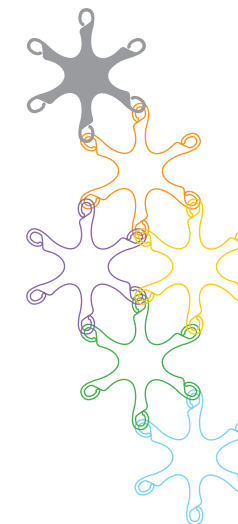
I nostri servizi principali sono:

- Assistenza nelle operazioni di private equity e venture capital;
- Pianificazione economico-finanziaria;
- Finanza straordinaria e strutturata;
- Valutazione aziendale;
- Piani di risanamento e ristrutturazioni finanziarie;
- Direzione finanziaria in outsourcing e gestione dei rapporti bancari;
- Rating advisory & risk management;
- Strumenti informatici per il controllo delle performance aziendali (Cruscotto Aziendale).

The Finance Division of ANW assists the SMEs in introducing and implementing methodologies and professional instruments of financial management, while providing support in the planning phase, the definition of company development plans and the structuring of highly qualified financial operations, all destined to provide working solutions to satisfy all requirements.

Our principal services are:

- Advisory for private equity and venture capital deals;
- Economic and financial planning;
- Structured finance;
- Corporate evaluation;
- Recovery plans and financial restructuring;
- Financial management in outsourcing and management of relations with banks;
- Rating advisory and risk management;
- Computer/information instruments for control of company performances (Company Dashboard).





Marketing e Communication

Scienza e Creatività al Vostro servizio

In un contesto globalizzato e di ipercompetizione le aziende vincenti sono quelle che riescono, prima di altre, ad individuare i bisogni insoddisfatti delle persone, proponendo continuamente **soluzioni innovative** ed allettanti, **creando e comunicando valore**. In tale ottica, ANW intende il marketing come un processo iterativo continuo, che va dall'individuazione delle opportunità di mercato, allo sviluppo di nuovi prodotti e servizi, alla definizione di adeguate politiche distributive, alla scelta dei canali di comunicazione migliori, al fine di acquisire e fidelizzare nuovi clienti.

Science and Creativity at your service

*In today's globalized and hypercompetitive context, successful companies are those which succeed in identifying unfulfilled needs before anyone else, and are able to provide **innovative solutions** which are also highly attractive, **creating and communicating value**. In this perspective, ANW conceives of marketing as a continual, iterative process which goes from identification of market opportunities to development of new products and services, definition of suitable distribution policies and choice of the best communication channels, all with the aim of acquiring and keeping new clients.*

La Divisione Marketing di ANW, attraverso le aree **Pianificazione Strategica**, **Pianificazione Operativa** e **Web Marketing** affianca le PMI in tutte le fasi dell'attività strategica di marketing, adottando un approccio integrato di **metodologie scientifiche** avanzate ed assoluta **creatività operativa**.

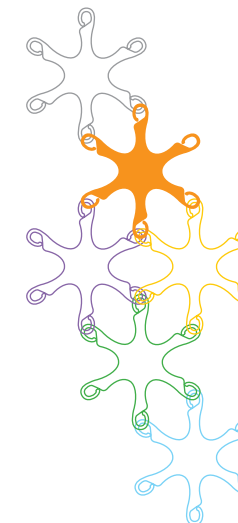
I nostri principali servizi sono:

- Analisi del mercato di riferimento e dei mercati potenziali;
- Analisi strategica dell'azienda e dei concorrenti;
- Analisi S.T.P. (Segmentation - Targeting - Positioning);
- Pianificazione ed implementazione del "Marketing Mix";
- Definizione del Marketing budget;
- Monitoraggio in itinere dei risultati;
- Ideazione e sviluppo della comunicazione istituzionale per le PMI;
- Web Marketing e New Media.

*The Marketing Division of ANW, by means of its **Strategic Planning**, **Operative Planning** and **Web Marketing** assists SMEs in all phases of strategic marketing activity, adopting an integrated approach of advanced **scientific methods** and **operative creativity**.*

Our main services are:

- *Analysis of the existing markets and potential markets;*
- *Strategic and benchmarking analysis;*
- *S.T.P. Analysis (Segmentation - Targeting Positioning);*
- *Planning and implementation of the "Marketing Mix";*
- *Definition of a marketing budget;*
- *On-going monitoring of results;*
- *Devising and developing SMEs institutional communication;*
- *Web Marketing and New Media.*





Real Estate Global Solutions

Partner in soluzioni globali

L'evoluzione del mercato finanziario, divenuto negli ultimi anni sempre più globale e diversificato, ha modificato anche la concezione del mercato immobiliare. Infatti gli investitori, nella cui categoria rientrano soggetti privati, grandi catene alberghiere, società di real estate, società finanziarie, fondi immobiliari, nell'ottica di una strategia di diversificazione complessiva, sono alla costante ricerca di **architetture progettuali di valenza complessa**, di carattere residenziale, commerciale ed industriale.

Partner in global solutions

*The evolution of the money market, which has become more and more global and diversified over the last few years, has also modified the conception of the property market. Meanwhile, in a perspective of overall diversification, investors, who may be private individuals, large hotel chains, real estate companies, financing companies and property funds, are constantly seeking valuable **complex projects**, of residential, commercial and industrial nature.*

La Divisione Real Estate Global Solutions di ANW, grazie al network internazionale di cui fa parte, all'approfondita conoscenza del territorio nazionale ed all'esperienza maturata nel settore, affianca i propri clienti in tutte le fasi di sviluppo del progetto immobiliare, proponendo una serie di **soluzioni globali** ad alto valore aggiunto.

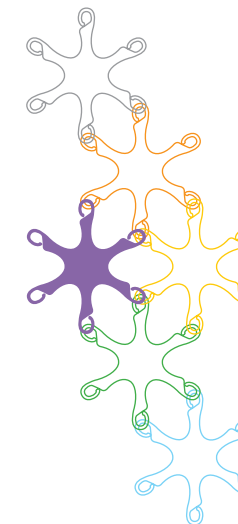
I nostri principali servizi sono:

- Analisi tecnica, territoriale ed ambientale delle aree;
- Analisi dell'attrattività turistica locale;
- Individuazione di siti edificabili ad elevata potenzialità di sviluppo;
- Assistenza nel rapporto con le amministrazioni pubbliche coinvolte;
- Affiancamento nella definizione della migliore strategia finanziaria di investimento;
- Assistenza tecnica nelle fasi di progettazione ed esecuzione dei lavori;
- Assistenza in tutte le fasi di marketing e promozione del progetto immobiliare.

*The Real Estate Global Solutions Division of ANW, thanks to the international network of which it is part, its in-depth knowledge of the national territory and its experience gained in this sector, assists clients in each phase of Real Estate development projects, proposing a series of high value **global solutions**.*

Our principal services are:

- *Technical, territorial and environmental analysis of the areas;*
- *Analysis of local attractions for tourists;*
- *Identification of building sites with high potential for development;*
- *Assistance with relations with public administrations involved;*
- *Assistance in the definition of improved financial strategies of investment;*
- *Technical assistance in the planning and executive stages of works;*
- *Assistance in all phases of marketing and promotion of the projects.*





Sviluppo Locale

Partner in progettualità

Le ricerche empiriche hanno evidenziato una correlazione positiva tra capacità progettuale e programmatoria e crescita socio-economica. Ne discende che le politiche di sviluppo poste in essere dalle Istituzioni Locali possono incidere positivamente sulle dinamiche economiche e sociali. In quest'ottica l'efficacia delle progettualità locali assume un'importanza strategica per la **competitività territoriale**.

Partner in planning

*Empirical research has revealed a positive correlation between planning and programming capacity and socio-economic growth. It follows that the development policies of Local Institutions may have a positive effect on economic and social dynamics. In this perspective, the effectiveness of local planning takes on great strategic importance for **territorial competitiveness**.*

La Divisione Sviluppo Locale di ANW affianca le Istituzioni Locali (Comuni, Province, Regioni, Comunità Montane, Unione di Comuni, Consorzi intercomunali, etc) nell'elaborazione di **strategie di sviluppo locale** sostenibile e nella progettazione ed implementazione di **programmi specifici**, al fine di raggiungere obiettivi e traguardi di assoluto successo.

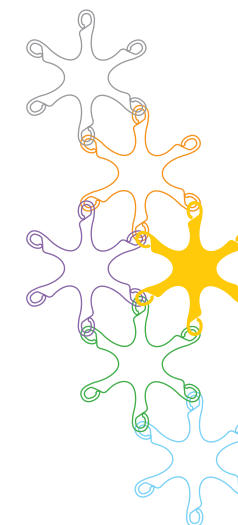
I nostri principali servizi sono:

- Studi di fattibilità;
- Progettazione preliminare, definitiva, esecutiva e direzione lavori;
- Pianificazione urbanistica e territoriale;
- Piani pluriennali di sviluppo socio-economico;
- Piani strategici e progetti integrati settoriali;
- Piani di marketing turistico;
- Progettazione, valorizzazione e recupero di centri e dimore storiche;
- Progettazione di edilizia turistica eco-sostenibile;
- Ideazione della comunicazione istituzionale per le Istituzioni Locali.

*The Local Development Division of ANW assists Local Institutions (Municipalities, Provinces, Regions, Mountain Towns, Union of Municipalities, Inter-town Consortiums etc.) in **developing strategies** of sustainable **local development** and in the planning and implementation of **specific programmes**, with the aim of reaching highly successful objectives and aims.*

Our principal services are:

- *Feasibility studies;*
- *Preliminary, definitive, executive planning and management of works;*
- *Town and country planning;*
- *Long-term plans for socio-economic development;*
- *Strategic planning and integrated sectorial plans;*
- *Tourist marketing plans;*
- *Planning, enhancement and restoration of historical buildings and regeneration of town centres;*
- *Environmentally-sustainable building-planning for the tourist trade;*
- *Institutional communication planning for Local Institutions.*





Energy

Fonti alternative per uno sviluppo sostenibile

Le fonti di energia rappresentano ciò che la natura mette a disposizione per produrre energia. Particolare rilievo, in un contesto di elevato inquinamento e di sfruttamento irrazionale delle risorse esistenti, rivestono le fonti di energia rinnovabili, che rappresentano una concreta **opportunità di sviluppo sostenibile**. Inoltre, per stimolare l'adozione di fonti rinnovabili per la produzione di energia sia l'Unione Europea sia gli Stati nazionali stanno adottando misure finanziarie di sostegno sempre più forti ed incisive.

Alternative sources for sustainable development

*Energy sources represent what nature places at our disposal to produce power. Renewable energy sources, in a context of high pollution and irrational exploitation of existing resources, take on great importance, representing as they do a concrete **opportunity for sustainable development**. Besides, in order to stimulate the adoption of renewable sources for power production, both the EU and National Governments are adopting means of financial backing which are more and more incisive.*

La Divisione Energy di ANW affianca soggetti privati ed istituzionali nell'analisi, definizione ed implementazione di programmi e progetti di investimento nel campo della **produzione dell'energia da fonti rinnovabili**. In particolare, accompagna gli stakeholders nella fase di business development, valutazione e pianificazione di investimenti diversificati.

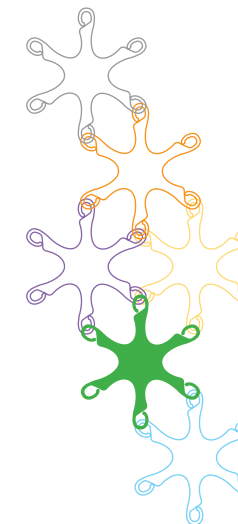
I nostri principali servizi sono:

- Analisi strategica relativa ad investimenti complessi e diversificati;
- Analisi tecniche, economiche e finanziarie su singole iniziative progettuali;
- Assistenza nello sviluppo di iniziative di Public-Private-Partnership (PPP) nel settore delle fonti rinnovabili;
- Programmi e project management su progetti specifici;
- Analisi e valorizzazione delle dinamiche competitive su regioni e territori.

*The Energy Division of ANW assists private individuals and institutions in the analysis, definition and implementation of investment programmes and plans in the field of **energy production from renewable sources**. In particular the Division assists stakeholders in the phases of business development, assessment and planning of diversified investments.*

Our principal services are:

- *Strategic analysis relative to complex, diversified investments;*
- *Technical, economic and financial analysis of single planning initiatives;*
- *Assistance in the development of initiatives of Public-Private-Partnerships (PPP) in the renewable sources sector;*
- *Programme and project management on specific projects;*
- *Analysis and enhancement of competitive dynamics in areas and regions.*





 **Eurolab**

Opportunità finanziarie europee

L'Unione Europea pone le tre dimensioni (economica, sociale ed ambientale) al centro della strategia per la nuova programmazione 2007/2013. Nell'ambito di tale linea di indirizzo, l'UE ha sviluppato molteplici misure di finanziamento diversificate per obiettivi, territori e settori. Il territorio, nelle sue differenti definizioni, ha dunque il dovere di **promuovere nuove forme di sviluppo**, in un'ottica di cooperazione e coesione allargata, attraverso gli strumenti che l'UE fornisce, sulla base delle priorità identificate nel nuovo Quadro Strategico Nazionale (QSN).

European financial opportunities

*The EU places three dimensions (economic, social and environmental) at the heart of the strategy for its 2007/2013 planning. In the context of these dimensions, the EU has developed many means of financing which are diversified in terms of objectives, territories and sectors. The territory, in its different definitions, has a duty **to promote new forms of development**, in a perspective of cooperation and broad cohesion, by means of instruments that the EU provides, based on the priorities outlined in the new National Strategic Framework (NSF).*

La Divisione EuroLab di ANW affianca soggetti pubblici e privati nell'individuazione delle risorse finanziarie e nello **sviluppo ed implementazione di idee progettuali**. L'assistenza in materia di progettazione comunitaria ad Enti Locali, imprese, Università, organizzazioni no profit, concerne la pianificazione, la predisposizione e l'implementazione di iniziative conformi ai criteri ed alle priorità strategiche dell'Unione Europea.

I principali campi d'intervento riguardano:

- La formazione;
- La ricerca e innovazione tecnologica;
- Lo sviluppo rurale;
- Il turismo;
- L'energia;
- La comunicazione e promozione territoriale.

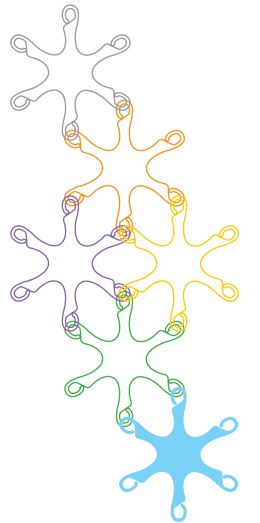
Inoltre la divisione EuroLab assiste le altre divisioni di ANW nella ricerca di soluzioni finanziarie integrate.

*The Eurolab Division of ANW assists private individuals and institutions in identification of financial resources, in the **development and implementation of planning ideas**. Assistance in EU projects to Local Boards, Enterprises, Universities and non-profit-making organisations concerning planning, preparation and realization of initiatives which conform to the criteria and strategic priorities of the European Union.*

The main areas of interest are:

- Training;
- Research and technological innovation;
- Rural development;
- Tourism;
- Energy;
- Communication and promotion over the territory.

The Eurolab Division also assists other divisions of ANW in the search for integrated financial solutions.



Contacts Contatti

Offices Sedi operative



Per esporci le Vostre idee, le Vostre problematiche e valutare insieme nuove opportunità di business potete contattare una delle nostre sedi operative:

Via Montevideo, 27
00198 Roma
tel. +39 0697270126
fax +39 0685351768
segreteria_roma@anw.it

To express your ideas and problems so that together we can work out new business opportunities, please contact one of our offices:

Via R. Paolucci, 3
65121 Pescara
tel. +39 0852059472
fax +39 085294158
segreteria_pescara@anw.it

www.anw.it